

Medieninformation

Naturpark Lüneburger Heide

Anschrift: Naturparkregion Lüneburger Heide e.V.
Schloßplatz 6
21423 Winsen (Luhe)

Name:
Telefon: 04171 693-139
Fax: 04171 693-99139
E-Mail: info@naturpark-
lueneburger-heide.de

Internet: www.naturpark-lueneburger-heide.de
www.facebook.com/Naturpark.Lueneburger.heide/
www.instagram.com/naturparklueneburgerheide/de

Datum: 1.6.2022

Viele Hände – blühendes Gelände

Naturpark Lüneburger Heide und Naturparkschulen fertigen über 1000 Samenbällchen („Seedballs“) an.

Wasser, Saatgut, Eierpappe – das waren wichtige Zutaten für die Samenbällchen, die der Naturpark Lüneburger Heide kürzlich mit zwei seiner Naturpark-Schulen hergestellt hat. Die Idee des ökologischen Netzwerks ist dabei für die Kinder im wahrsten Sinne des Wortes greifbar geworden: Wildblumen (die aus den Samenbällchen wachsen) sind wichtig für Insekten. Insekten sind Nahrung für viele Tiere und bestäuben Nutzpflanzen. Und von denen ernähren sich die Menschen.

Die ersten und zweiten Klassen der Naturparkschule Sprötze-Trelde sowie die fünfte Klasse der Oberschule Hanstedt haben unter Anleitung von Naturpark-Mitarbeiter Robin Marwege bei schönstem Maiwetter solche Samenbällchen, auch Seedballs genannt, gefertigt. Die Kinder mischten zuerst Komposterde mit Lehm und gaben regionaltypisches, zertifiziertes Saatgut in den so hergestellten fruchtbaren Boden. Marwege hatte alles so vorbereitet, dass die Jungen und Mädchen nur einen Löffel brauchten, um die Mengen abzumessen. Es folgte die vielleicht wichtigste Zutat: Wasser.

Spätestens dann hieß es, Hände richtig dreckig machen: Den entstandenen „Teig“ formten die jungen Seedball-Produzenten zu kleinen, pralineartigen Bällchen und legten die Kugeln auf Eierpappen zum Trocknen aus. Bei zu großen Bällchen oder zu langsamer Trocknung droht das vorzeitige Keimen der Samen – es galt also, sorgfältig zu arbeiten.



Mitglieder des geschäftsführenden Vorstandes:

Vorsitzender Olaf Muus, Samtgemeinde Hanstedt
stellv. Vorsitzender Oliver Schulze, Landkreis Heidekreis
stellv. Vorsitzende Inga Masemann, Landkreis Lüneburg

Steuer Nr. Finanzamt Winsen (Luhe): 50/270/04229

Bankverbindungen:

Sparkasse Harburg-Buxtehude
IBAN DE26 2075 0000 0060 1003 36 | BIC NOLADE21HAM

Volksbank Lüneburger Heide eG
IBAN DE23 2406 0300 2802 2823 00 | BIC GENODEF1NBU

„Die Keimung soll schon zum richtigen Zeitpunkt funktionieren, denn die Idee ist, dass die Schülerinnen und Schüler die Samenbällchen schön verpacken und verschenken können“, sagte Naturpark-Mitarbeiter Marwege. Und weiter: „Wir sensibilisieren mit der Aktion nicht nur die Kinder für die Vielfalt und die Wichtigkeit von Wildblumen und Insekten, sondern sie können das Thema auch weitertragen und zum Beispiel die Eltern darauf aufmerksam machen.“ Die Bällchen könnten jederzeit an geeigneten Stellen ausgeworfen werden und fangen bei Befeuchtung an zu Keimen. Eine Verschönerung fremder Grundstücke ist allerdings nicht angesagt.

Einen Teil der in bemalten Tütchen verpackten Bällchen hat übrigens auch der Naturpark bekommen. Er bot die blühenden Grüße der Kinder „made in der Naturparkregion“ gegen Spende beim diesjährigen Seniorentag im Freilichtmuseum am Kiekeberg an. Bis zum Herbst werden die Samenbällchen auch zu anderen Gelegenheiten gegen Spende erhältlich sein.

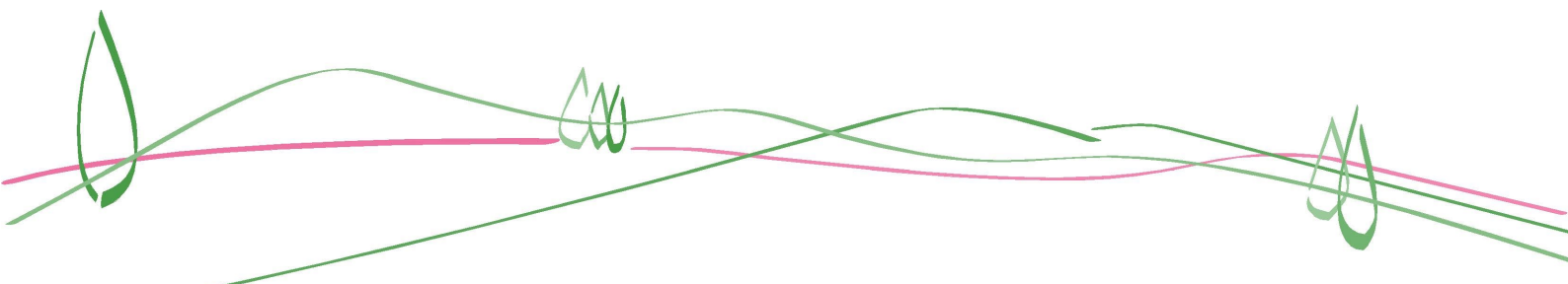
Das Programm der Naturpark-Schulen im Landkreis Harburg wird durch eine Förderung der Sparkasse Harburg-Buxtehude unterstützt und ermöglicht.

Naturparkschulen

Das Konzept der Naturpark-Schule wurde 2014 durch den Verband Deutscher Naturparke (VDN) initiiert. Es geht darum, den Schülerinnen und Schülern die Natur vor der Haustür zu zeigen – die Heimat wird zum Erlebnisort. Natur-Themen der Region – etwa die heimische Tier- und Pflanzenwelt oder typische Berufe – werden im Unterricht vermittelt und durch Aktionen und Exkursionen in und mit dem Naturpark ergänzt. Der Naturpark Lüneburger Heide hat mit derzeit vier Schulen (Grundschule Sprötze-Trelde, Grund- und Oberschule Neuenkirchen, IGS Buchholz und Oberschule Hanstedt) aus der Naturparkregion feste Partnerschaften geschlossen. Die Sparkasse Harburg-Buxtehude unterstützt das Angebot finanziell.

Über den Naturpark Lüneburger Heide

Der Naturpark Lüneburger Heide ist Modellregion für nachhaltige Entwicklung und wird durch einen gemeinnützigen Verein getragen, in dem sich die drei Landkreise Harburg, Heidekreis und Lüneburg sowie alle Kommunen im Städtedreieck Lüneburg, Soltau und



Buchholz engagieren. Die Aufgaben des Naturparks Lüneburger Heide reichen von der Förderung von Maßnahmen zur nachhaltigen, naturgebundenen Erholung über die regionale Wertschöpfung bis zur Stärkung der Bildungsarbeit für nachhaltige Entwicklung und Aktionen zur Pflege der Kulturlandschaft. Mit einem großen Netzwerk aus vielen Partnerinnen und Partnern setzt der Naturpark seine Aufgaben um. Weitere Infos zum Naturpark Lüneburger Heide, seinen Aufgaben und Angeboten finden Sie auf der Internetseite www.naturpark-lueneburger-heide.de.

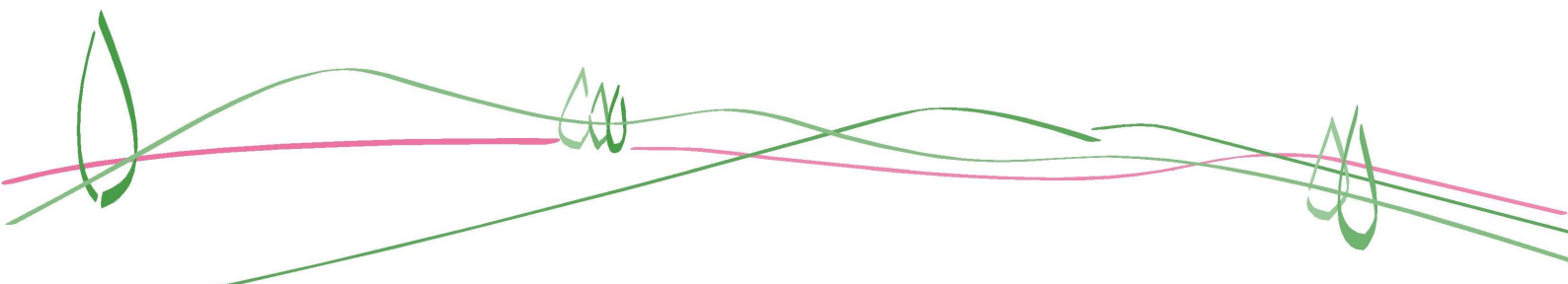
Fotos



Schon Anfang Mai gab es die erste Aktion mit der Naturpark-Schule Oberschule Hanstedt.
©Naturpark Lüneburger Heide



Diese Tüte wurde von Schülerinnen und Schülern der Naturpark-Schule Sprötze-Trelde gestaltet. ©Naturpark Lüneburger Heide





Das Mixen des „Bällchen-Teigs“ war eine große Freude für die Kinder. ©Naturpark Lüneburger Heide



Die Bällchen sollen möglichst schnell trocken und werden auf Eierpappen ausgelegt.
©Naturpark Lüneburger Heide

